

# ふくし 八千代

No.189

平成26年10月号

発行

社会福祉法 八千代市社会福祉協議会  
八千代市大和田新田312-5

電話番号 047-483-3021  
FAX 047-483-3083

ホームページ  
<http://www.fukushi.yachiyo.chiba.jp/>

このマークは、社会福祉協議会全国共通のシンボルマークです。手を取りあって、明るいしあわせな社会を建設する姿を表現しています。



今年も1本の赤い羽根が町で心をつなぐ季節がやってきました。本日10月1日から12月31日までの間、全国一斉に「赤い羽根共同募金運動」が実施されます。ひとりひとりの優しい気持ちが、まだ出会っていない誰かを幸せにする。そんな力“パワー”が「赤い羽根」に込められています。

本日16:00より18:00まで京成3駅(八千代台・大和田・勝田台)東葉高速鉄道4駅(東葉勝田台・村上・八千代中央・八千代緑が丘)にて各種団体・ボランティアの方にご協力をいただき「街頭募金」運動を実施します。

皆様のご協力をお待ちしております。



## もくじ

- 表紙 赤い羽根共同募金運動開始  
じぶんの町を良くするしくみ。～あなたのハート♥を募金にかえて～
- 2P 赤い羽根共同募金運動にご協力をお願いします!  
3P ～私たちの募金はどのように使われているの??～
- 4P 歳末たすけあい募金からのお知らせ  
～みんなでささえあうあったかい地域づくり～
- 5P 歳末たすけあい配分申請書
- 6P 第39回 学童保育所ドッジボール大会結果報告  
第8回 フードドライブ(余剰食品回収)のご協力のお願い
- 7P 平成26年度 成年後見制度研修会開催  
「ふれあいフェスタ2014」開催のお知らせ
- 8P お知らせコーナー



# 赤い羽根共同募金にご協力を

10月1日▶12月31日  
www.akaihane.or.jp

●赤い羽根データベース『はねっと』をご覧ください

昭和22年より始めました共同募金も、皆様の温かいお気持ちに支えられ今年で68回目を迎えます。

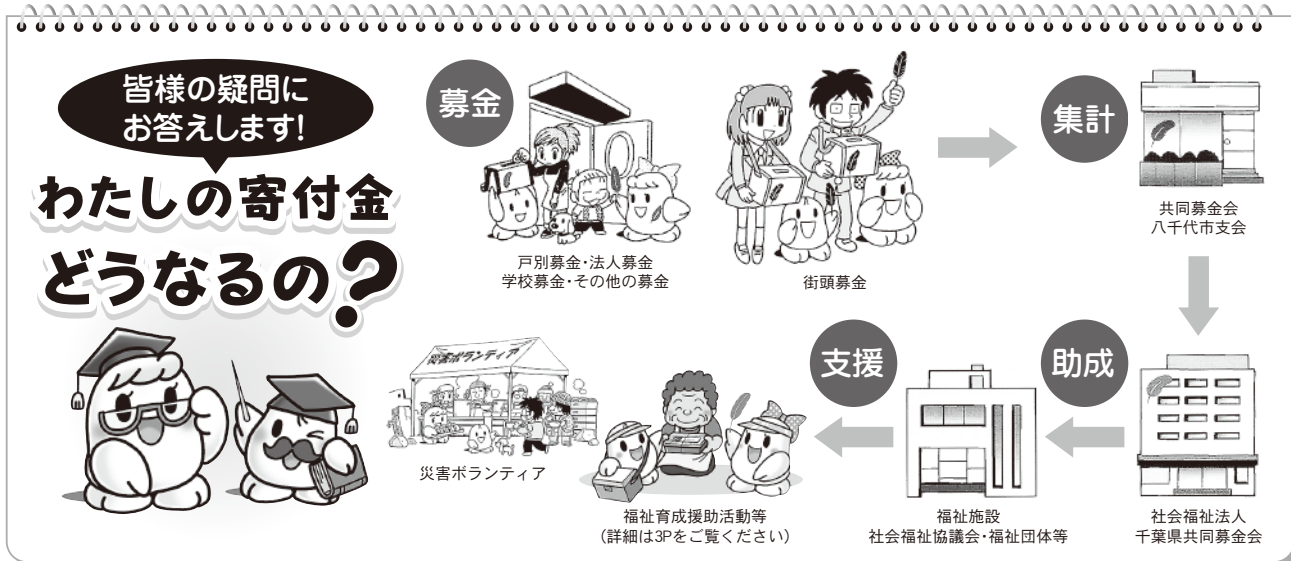
この期間中、皆様からお寄せいただいた寄付金は社会福祉事業の発展に大きく寄与させていただいております。

あらためて、市民の皆様の温かいお気持ち・多大なるご協力に心より深く感謝申し上げます。

共同募金会八千代市支会では、少子高齢化社会を迎えるなか、だれもが幸せに安心して暮らせる街づくり・福祉サービスの提供をめざして活動をすすめていきます。

今年も、1本の赤い羽根に皆様の温かいお気持ちのご協力をいただきますようお願い申し上げます。

共同募金会 八千代市支会長 秋葉 就一



## 募金箱の設置にご協力いただける会社・商店を募集しています



▲H26年 ポスター

### 募金活動にご協力下さい 設置・掲示・活動場所・ボランティア

共同募金会八千代市支会では、店頭・窓口へ「募金箱」の設置にご協力いただける会社・商店を募集しています。ご協力いただける会社・商店様につきましては下記までお問い合わせください。

- 「募金箱設置」 ●「ポスター掲示」
- 「イベントでの募金活動」 ●「街頭募金活動」

募金箱▶



キャラクター募金箱▶

募集中!



### 共同募金会 八千代市支会

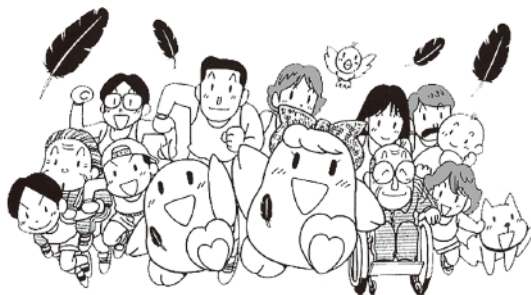
八千代市大和田新田312-5 福祉センター内 ☎047-483-3021まで

# 皆様から寄せられた募金は このようなことに使われています。

## 1 ボランティア活動育成

現在、八千代市では個人ボランティアとして641名、ボランティアグループとして57団体(1,241名)の登録があります。養成講座・専門講座等の開催や様々なボランティア活動に対する交流・促進・派遣等に役立てられています。

その他、色々なボランティア活動があります。興味のある方は、福祉センター1階ボランティアセンターまでお問い合わせください。



## 2 福祉育成援助活動

- 「みんなの福祉センターまつり+1」  
（開催日については8Pを参照ください）

## 3 各種相談事業

- 心配ごと相談  
（毎週火・木曜日/13:00～16:00）
- 法律相談〈要予約〉  
（毎月第1・3水曜日/13:00～16:00）

※年末年始・祝日等で相談所がお休みの場合もございますので詳細についてはお問い合わせください。（8Pをご参照ください）

## 4 各種団体への助成

- 手をつなぐ親の会
- 子ども会

## 各種イベント

### ●支会における「世代間交流事業」



市内に20か所設置されている支会活動の一つとして、地域に合ったイベント・交流会等を開催し、子どもからお年寄りまでが暮らしやすい街づくりを目指しています。

例えば

世代間  
交流

バス  
ハイク

夏祭り  
秋祭り

等その他、楽しいイベントを開催していますので、詳細につきましてはお問い合わせください。

# 平成26年度 歳末たすけあい募金からのお知らせ

—— みんなでささえあうあったかい地域づくり ——

八千代市社会福祉協議会では、八千代市の実情を踏まえ日常生活で経済的に困窮している方々へ『歳末たすけあい募金』にお寄せいただいた浄財よりお見舞金をお渡しします。

対象者等の詳細については、下記内容をご確認ください。  
(市内在住の方)



## 記

### ■個人・世帯へのお見舞金

対 象	内 容	金 額	添付書類 (コピー可)
身体障害者(児)	身体障害者手帳(1・2級)所持者	3,000円	手帳の写し
知的障害者(児)	療育手帳 (A)・(A)-1・(A)-2・A-1・A-2) 所持者	3,000円	手帳の写し
精神障害者(児)	精神障害者保健福祉手帳(1・2級)所持者	3,000円	手帳の写し
交通遺児	交通事故によって親を失った児童(18歳以下)	3,000円	
要保護世帯	日常生活で経済的に困窮と認められる世帯	5,000円	
準要保護世帯	申請書については学校を通じて配布します	5,000円	

※一世帯あたり 8,000円が上限です。(例)『各障害者の対象区分』+『準要または要保護世帯』

※生活保護受給中の世帯については、申請できません。

※要保護世帯(生活保護世帯は適用除外)と準要保護世帯の同時申請は受付できません。

※精査したうえで該当の有無を決定しますので、対象とならない場合もございます。

右記申請用紙に必要事項明記の上、添付書類を添えてお近くの地区担当民生・児童委員もしくは八千代市社会福祉協議会・地域振興課までご提出ください。

**締め切り：平成26年11月15日(土)17時到着分まで有効**

(ご注意) 締め切り日以降に提出された申請書は無効となります。  
予めご了承ください。

※配布時期は、12月中旬より行いますが、お住まいの地域によってお届け日時が異なります。

また、申請結果については窓口での受け取り希望者のみ通知しております。

※ご不在の場合は、不在票にてご連絡くださるようお願いしておりますが、その日より10日過ぎてもご連絡をいただけない場合は、申請を取り消しさせていただきますのでご了承ください。



### 【申請書の配布・お問合せ先】

〒276-0046 八千代市大和田新田312-5 福祉センター 1階

八千代市社会福祉協議会 地域振興課(☎:047-483-3021/☎:047-483-3083)

(様式1)

## 歳末たすけあい配分申請書

平成 年 月 日

(あて先) 八千代市社会福祉協議会会長

○申請者	住所	八千代市
	フリガナ	
	氏名	
	生年月日	T・S・H 年 月 日生 ( 歳)
	電話	— —
(※日中、連絡可能な番号をご記入ください)		
○代理人 (親戚・民生委員等)	住所	
	氏名	
	本人との続柄	
	電話	— —

○申請区分 (注意) 生活保護受給中の世帯は申請できません。

該当する□に✓を入れ、該当事項に○をつけてください。

※□ 身体障害者(児):身体障害者手帳 1・2級

※□ 知的障害者(児):療育手帳 (A)・(A)-1・(A)-2・A-1・A-2

※□ 精神障害者(児):精神障害者保健福祉手帳 1・2級

□ 要保護世帯(生活保護世帯は適用除外)

□ 交通遺児

※の申請者は、各種手帳の写しを必ず添付してください。

○受け取り方法 該当する□に✓を入れてください。

□ 窓口(福祉センター1階)

□ 担当民生委員

□ 社会福祉協議会職員

○備考 申請様式等にご意見・ご要望をお寄せください。

--

## 個人情報の取り扱いについて

今後、八千代市社会福祉協議会が実施する福祉事業の活用に同意されるかお尋ねします。  
以下のどちらかに○をつけてください。

『福祉の情報や地域交流会等への参加・呼び掛け、友愛訪問及び見守り活動、防犯・防災活動に伴う名簿の  
作成並びに関係機関への情報の提供等に活用させていただきます』

私は上記内容に 同意 ( します ・ しません )



夏休み ～思い出の1ページ～

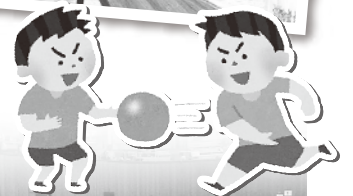
## 第39回 学童保育ドッジボール大会結果報告

8月26日(火)八千代市市民体育館で毎年恒例行事となっている「学童保育合同ドッジボール大会」が開催されました。当日は市内19ヶ所の学童保育所へ通う695名の児童が一堂に集まり、日ごろの練習の成果を発揮する場となりました。

一球一球に思いを込め・白熱した試合が繰り広げられました。力を合わせて頑張っている児童達、応援に駆け付けた家族の方の大声援で体育館はとても熱い空間になっていました。

勝って喜ぶチーム・惜しくも負けてしまったチーム、数々のドラマが今回もありました。力を合わせて一つの事に打ち込む姿がとても眩しく、閉会式後は「皆よく頑張ったね」と明るい声が体育館内に響いていました。

心地よい疲れと共に夏休みの楽しい思い出の1ページに刻まれた事と想います。来年は、どこが優勝するか今から楽しみですね( ^ ^ )



**優勝** / ゆりのき台第2学童保育所  
準優勝 / 村上第2学童保育所  
3位 / 上高野学童保育所  
4位 / 大和田学童保育所



**優勝** / 高津第2学童保育所  
大和田第2学童保育所  
準優勝 / 村上第2学童保育所  
米本第3学童保育所  
3位 / 高津学童保育所

### 学童保育補助指導員(パート)募集!!

仕事内容は、小学校1年生～4年生の児童の保育と見守り及び施設の環境整備などです。

【期 間】採用日～平成27年3月31日(火)(更新あり)

【勤 務 地】八千代市内17学童のいずれか

【勤務時間】月～金の午後2時～午後7までの間の4時間程度

【時 給】850円

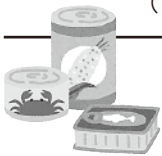
【交 通 費】2キロ以上から支給  
(自転車150円/日、バス・電車上限500円で実費支給)

【募集人数】若干名(65歳未満)

【応募方法】市販の履歴書(写真添付)に必要事項を記入のうえ、当協議会へ持参して下さい。  
(電話連絡の上郵送可)

応募・問い合わせ先

〒276-0046 八千代市大和田新田312-5 福祉センター内  
八千代市社会福祉協議会 ☎047-483-3021(総務課庶務係)



ご家庭に眠っている食品大募集!

## 第8回 フードドライブ(余剰食品の回収)のご協力のお願い

『フードバンクちば』では地域の諸団体のご協力のもとフードドライブ(食品の回収)を開催します。ご家庭で余っている食品、不要な食品等があればぜひご寄贈ください。フードドライブでいただいた食品は、主に福祉施設や地域で困窮する個人の方の支援に活用させていただきます。ご協力いただける場合は、下記の回収場所まで回収期間内に食品を直接お持ちいただくか、フードバンクちばまでお送りください。皆様のご協力をお願いいたします。

【回収場所】八千代市社会福祉協議会 福祉センター 1階  
八千代市ふれあいプラザ 1階

【送 付 先】フードバンクちば  
〒263-0023千葉市稲毛区緑町1-25-11-101  
※なお送料は自己負担をお願いします

【受付期間】10月31日(金)まで ※土日祝は除く平日9:00～17:00

【主催・問合せ】  
フードバンクちば ☎043-375-6804 FAX043-242-8900  
Email: fbchiba@jigyoudan.com  
HP: <http://foodbank-chiba.com/>



◆ご寄付いただきたい食品

お米、パスタ、乾物(のり・豆等)、保存食品(缶詰、瓶詰等)、フリーズドライ食品、インスタント食品、レトルト食品、ギフトバック(贈答品の余剰等)、調味料各種、食用油、飲料(ジュース、コーヒー、紅茶等)等 ※常温で保存可能で、賞味期限が1ヶ月以上あるもの





# 平成26年度 成年後見制度研修会

県民や福祉関係者を対象に、お笑い芸人との掛け合いなどを通して、おもしろおかしく成年後見制度の概要や職務を学び、制度の利用促進を図ります。

**日 時** 11月29日(土) 13:30~16:00

**会 場** 千葉市生涯学習センター(JR千葉駅東口か北口から徒歩8分)

**定 員** 300名(申込先着順)

**申 込** 申込書をFAXかE-mailで送信(定員を超えた場合のみ連絡します)

**締め切り** 11月20日(木)必着 **参加費** 500円(資料代)

## 申込書配布場所

各社会福祉協議会、各市町村行政等。  
千葉県社会福祉協議会、千葉市社会福祉協議会、千葉司法書士会、  
千葉県社会福祉士会のHPからもダウンロードできます。

## 申込・問合せ先

〒260-8508 千葉市中央区千葉港4-3  
千葉県社会福祉協議会千葉県後見支援センター  
TEL 043(204)6012 FAX 043(204)6013  
E-mail:smile@chibakenshakyō.com



八千代台西北支会 世代間交流事業

## ふれあいフェスタ 2014

フリマで欲しかった物が  
見つかるかも(^ ^)  
ステキなコンサートも  
聴きにきてね♪



**【日 時】** 10月25日(土) 10:00~15:00

**【場 所】** 八千代台小学校 校庭  
(雨天の場合は八千代台西小学校体育館)

**【内 容】** 10:00~フリーマーケット  
13:30~野外コンサート

**【出演校】** ・八千代台小学校  
・八千代台西小学校  
・八千代台西中学校

**【問合せ】** 八千代市社会福祉協議会  
地域振興課 ☎047-483-3021



## 「ふくし八千代」に 広告を載せてみませんか?



私たちが発行している広報誌「ふくし八千代」は、年に3回、八千代市内の各家庭に新聞折込でお届けしています。この「ふくし八千代」に、皆様の会社やお店、団体、グループなどのPRを広告として載せてみませんか?

まずは、お気軽にお問い合わせ下さい。担当者が料金、デザイン等のご説明・ご相談にお伺い致します。

お問い  
合せ先

在宅福祉課 在宅係  
TEL047-483-3021・FAX047-483-3083

## 最愛の人を家族葬で送る 市斎場(公営式場)を利用しませんか



- 病院からの搬送
- 御霊棺 ●納骨具
- 白木位牌
- 告別式立会
- ドライアイス
- 役所手続 **15万円**

立派な市斎場は低料金で利用出来ます  
◇生花・お料理・返礼品等の手配 ◇お寺様のご紹介

## 自宅葬・火葬だけのお別れ

女性スタッフが真心こめて安心価格で承ります。

**想送舎** お気軽に、ご相談下さい。  
八千代市八千代台北5-4-15

☎047-487-8154 想送舎  検索



# 困った時は相談所へ!! 相談に関する問い合わせ先 … ☎ 483-3021

日常生活の中で困ったことや悩みごとはありませんか? そんな時は相談所をご利用下さい。

相談内容	曜日及び時間	相談日						場所
		10月	11月	12月	1月	2月	3月	
心配ごと相談 専用電話(487-2940)	毎週火・木曜日 13:00~16:00	毎週火・木曜日	毎週火・木曜日	毎週火・木曜日 (23日・30日を除く)	毎週火・木曜日 (1日を除く)	毎週火・木曜日	毎週火・木曜日	福祉センター 1階 相談室
法律相談(要予約) 申込電話(483-3021)	毎月第1・3水曜日 13:00~16:00	1日・15日	5日・19日	3日・17日	7日・21日	4日・18日	4日・18日	福祉センター 1階 相談室

あたたかいご寄付ありがとうございました (平成26年 6月1日~平成26年 8月31日)

### 善意銀行 寄付金 (敬称略)

千葉西部読売会 八千代支部…150,000円  
西高津子ども会…2,000円 八千代市さつき会…10,000円  
千葉葉樹(株)…203円  
ネオス(株)…203円  
NEXUS(株) Dステーション 八千代店…500,000円  
友達ひろば…4,000円  
八千代成田街道シダックス 友の会…10,500円  
仏像サークル…2,091円 八千代台東支会…2,000円  
福田 清人…5,649円  
フレッシュタウン自治会…4,000円 高津団地自治会…6,800円  
グリーンヒル八千代台…2,000円 勝田台支会…12,000円  
コスモスダンスクラブ…20,000円  
緑が丘南自治会…2,000円 大和田FC…2,000円  
グレースコート八千代緑ヶ丘…2,000円  
大塚 義夫…500円 アンダンテ八千代…2,000円

### 福祉振興基金 寄付金 (敬称略)

石田俊雄歌謡連合会…38,648円  
ダイセーロジスティクス(株) 八千代第2ハブセンター…10,000円  
千葉土建一般労働組合 八千代支部…15,550円  
日本民謡協会 千葉県連合会…51,345円



善意銀行 NEXUS(株)Dステーション 八千代店 500,000円



善意銀行 千葉西部読売会 八千代支部 150,000円

### 広島県災害義援金募金

8月31日多目的広場で行われました八千代市総合防災訓練では、八千代市社会福祉協議会も災害ボランティアの募集と展示等を行いました。その際、参加者の皆様から、7,027円の募金が集まりましたのでご報告します。ご協力ありがとうございました。

### 平成26年度 第2回 無料

## 福祉のしごと 就職フェアINちば

千葉県福祉人材センターでは、社会福祉施設・事業所等へ就職を希望する方を対象に、「福祉のしごと就職フェアinちば」を下記日程で開催します。  
内容は、求人のある社会福祉施設・事業所の採用担当者との個別面談や福祉職場に関する相談等を行い、福祉・介護人材の確保と就労をサポートします。

【日時】11月9日(日) 13:00~16:00  
【会場】専攻メッセ国際会議場 コンベンションホール  
千葉市美浜区中瀬2-1  
(JR京葉線海浜幕張駅から徒歩5分)  
【参加法】開催日当日、直接会場へお越しください。  
履歴書不要

千葉県社会福祉協議会 千葉県福祉人材センター  
☎043-222-1294  
http://www.chibakenshakyo.net/

## みんなの福祉センターまつり 今後の予定

### 毎月第③土曜日は

#### 紙芝居・読み聞かせ ひ☆る☆ば

楽しいことがいっぱい!  
みなさんの参加をお待ちしています♪

【時間】14:00~15:30 【参加費】無料  
【会場】福祉センター2階 第1会議室  
【内容】紙芝居と絵本の読み聞かせの夢のコラボ!  
ハモニカ演奏と一緒に歌いましょう。

2014年★  
★10月18日(土)  
★11月15日(土)  
★12月20日(土)

2015年★  
★1月17日(土)  
★2月21日(土)  
★3月21日(土)

#### コーヒーと音楽の集い

【時間】13:30~15:30  
【会場】福祉センター 4階 第3・4会議室  
【参加費】200円(飲み物代) ※当日集金  
【内容】皆さんと一緒にコーヒーを飲みながら語り、歌を歌いながら楽しいひと時を共有します。

#### みる・くとおんがく

【時間】10:30~11:30  
【会場】福祉センター2階 教養室(和室)  
【参加費】200円(1家族) ※当日集金  
【内容】童話や子ども向けの歌を歌ったり、紙芝居・絵本の読み聞かせやゲームをして遊びます。たくさんのおもちゃの用意もあります。

#### 絵手紙 ふうせん

【時間】10:00~12:00  
【会場】福祉センター5階 作業室  
【参加費】無料  
【内容】四季折々の身近なモチーフを絵手紙に添えての作品制作。

#### 八千代おもちゃの図書館&おもちゃ病院

【時間】13:00~16:00 【参加費】無料  
【会場】福祉センター2階 教養室(和室)  
【内容】おもちゃを通じて心のふれあいが出来る場所です。おもちゃの貸出修理・子育て相談も行っています。  
※H26年4月より毎月第1日曜日福祉センターにて活動中!!

#### ロータスクラブ

【時間】13:00~15:30 【参加費】無料  
【会場】福祉センター1階 ボランティアセンター  
【内容】古切手(使用済切手等)の回収整理、ハサミを使用して、古切手をきれいにします。整理された切手は地域の福祉活動・医療援助・海外援助等に活用されます。  
※ふれあいプラザにおいても毎月第2・4木曜日10:00~活動中

【問合せ】八千代市ボランティアセンター ☎047-483-3021 八千代市福祉センター ☎047-483-1171

### 平成26年度 第40回 無料

## 県民福祉セミナー開催 災害にも強い地域をつくろう

~男女共同参画の視点から見た 災害時要援護者への対応~

【日時】11月24日(月・祝) 10:00~15:30  
【会場】千葉県経営者会館 6階大ホール  
(千葉市中央区千葉港4-3)

【内容】講演1「災害時要援護者支援の視点」  
講師(佛教大学 福祉教育開発センター 専任講師 後藤 幸功氏)  
講演2「男女共同参画の視点から考える地域防災」  
講師(早稲田大学 招聘研究員 浅野 幸子氏)  
シンポジウム「災害にも強い地域をつくろう」  
千葉市総務局 防災対策課長 飯田 正夫氏  
岩手県災害福祉広域支援推進機構事務局 専門員 加藤 良太氏  
佐倉市中志津自治会 会長 宮内 勲氏

【定員】200名(先着順)  
【参加法】11月16日までに千葉県男女共同参画センターへFAXでお申し込みください。  
FAX 043-252-8037

千葉県社会福祉協議会 地域福祉推進部 ☎043-245-1102  
千葉県男女共同参画センター ☎043-252-8036

## ふれあいの心を大切に

私たちは、明るい社会づくり  
幸福な社会づくりに貢献します。



パチンコ&スロット

## サンシャイン 西八千代店

八千代市大和田新田1100-1  
TEL 047-450-3410

### 直葬をご希望なら

## お身内だけの火葬式

~最低限必要な物の単品フリープラン火葬式~

153,300円 (税別)

お棺・お棺用布団・ご遺骨入れ・ご遺体搬送(10km)・  
霊柩車・ご遺体保管料(1日)・お別れ用花束・運営スタッフ

総合葬祭センター あ たか  
株式会社 安宅  
☎0120-76-9494

八千代市内に選べる4式場 365日 24時間受付  
八千代市ゆりのき台1-7-1 八千代中央駅より徒歩3分(駐車場120台完備)

## 社会福祉協議会 会費のご協力をお願いします。

「誰もが安心して暮らせる福祉のまちづくり」の実現を進めるため当協議会では、「会員制度」を設けて皆様の福祉活動の参加をお願いしております。ご協力頂いた会費は、皆様の生活に密着した福祉活動を進めるための大切な財源となっております。ぜひ、趣旨に賛同して頂き、ご協力頂きますようお願い申し上げます。

普通会費	300円	特別会費	1,000円
法人会費	5,000円	団体会費	10,000円
名誉会費	30,000円		

●会費の区分・社協会員には次の5つの種類があります●  
普通会費—一般世帯の皆様については、町会・自治会を通じてお願いしております。  
特別会費—民生委員・児童委員・センターサークル・社協職員など。  
法人会費—市内の会社・商店関係。  
(赤い羽根など法人専金でご協力頂いている会社など)  
団体会費—各組織団体。  
名誉会費—個人・団体で年額30,000円以上納めた方で、特に会長が認めた者。