

# ふくし 八千代 No.190

このマークは、社会福祉協議会全国共通のシンボルマークです。手を取りあって、明るいしあわせな社会を建設する姿を表現しています。

平成27年1月号

発行/社会福祉法人 八千代市社会福祉協議会  
住所/八千代市大和田新田312-5

TEL 047-483-3021 FAX 047-483-3083



- 1P ● 新年のごあいさつ
- 2P ● 赤い羽根共同募金中間報告・歳末たすけあい募金中間報告  
第64回 千葉県社会福祉大会表彰・7つの間違いを探そう!
- 3P ● 第33回 福祉振興基金チャリティーゴルフ大会結果報告  
学童保育所紹介・職員募集
- 4P ● お知らせコーナー

ホームページアドレス <http://www.fukushi.yachiyo.chiba.jp/> (Facebookも開設しました!)

## 2015年迎春

### 新年のごあいさつ



八千代市社会福祉協議会  
会長 櫻井 豊



新年明けましておめでとうございます。

皆様におかれましては、輝かしい新春をお迎えのことと心よりお慶び申し上げます。

旧年中は、社会福祉協議会の事業推進に対し、深いご理解と温かいご支援、ご協力を賜り厚くお礼申し上げます。依然として厳しい経済情勢の中での非正規雇用や失業問題、そして急速に進行する少子高齢化による人口構造の変化など社会的課題への対応が求められる中、生活困窮者自立支援法の施行や介護保険法の改正など福祉を取り巻く環境は大きく変化しようとしております。

社会福祉協議会では、自らの活動や事業を見直すとともに、具体的な事業展開や方向性の明確化を図るため、平成21年度から「経営改善・強化計画」を策定し、3年ごとに見直しを行っております。

「第2期経営改善・強化計画」が平成26年度を以って終了することから、このような社会情勢を踏まえ現在、第3期目の計画策定に向け準備を進めているところでございます。

「誰もが安心して暮らせる福祉のまちづくり」の実現に向け、行政をはじめ関係団体の皆様との連携を十分に図りながら、地域福祉の推進に一層の努力をしてまいりますので、皆様の更なるご支援・ご協力をお願い申し上げます。

皆様にとりまして本年が幸多き年でありますようお祈り申し上げ、新年のご挨拶といたします。

### 副会長 紹介



山崎 行夫



藤井 忠雄



伊藤 禎造

# じぶんの町を良くするしくみ ~皆様の温かい気持ちにささえられて~

## 赤い羽根共同募金 中間報告



昨年の10月1日より全国一斉に実施された「赤い羽根共同募金運動」は毎年、市民の皆様への心のもった温かいお気持ちと、ボランティアの皆様の協力をより活動を展開しております。

皆様から寄せられた温かいお気持ちに感謝すると共に、この運動がこれからもより盛り上がるよう職員一同頑張つて参りますので今後ともよろしくお願ひ申し上げます。

募金名	募金額	募金名	募金額
戸別募金	3,996,284円	職域募金	181,267円
街頭募金	185,654円	その他募金	619,857円
学校募金	146,905円	法人募金	2,354,282円
合計 7,484,249円			

※平成26年11月26日現在

# みんなでささえあうあったかい地域づくり

## 歳末たすけあい募金 中間報告



今年度も、市民の皆様より寄せられたご意見やご要望等、また八千代市の実情をふまえ「歳末たすけあい運動実施要綱」の見直しや配分方法・対象等を協議し、日常生活に困窮している方々へのお見舞金や地域福祉を推進する活動のために配分させて頂いております。

詳しい配分の詳細については次号にてお知らせさせていただきます。



募金名	募金額
戸別募金	562,550円
その他募金	9,095円
合計	571,645円

※平成26年11月26日現在

# 第64回 千葉県社会福祉大会において、共同募金会八千代市支会が「共同募金会優良支会」として表彰されました。

昨年11月13日(木)青葉の森公園芸術文化ホールにて開催された「第64回千葉県社会福祉大会」において八千代市支会が「共同募金会優良支会」として表彰を受けました。

この表彰は、毎年市民の皆様よりご協力を頂いております、「赤い羽根共同募金」「歳末たすけあい募金」への温かいお気持ちとご寄付のおかげと心よりお礼申し上げます。

これからも、市民の皆様が「八千代市に住んでいて良かった・ずっとこの街で暮らしていきたい」と心から思ってくれるよう職員一同、気持ちを一つにして活動してまいりますので今後ともご支援・ご協力をお願い申し上げます。

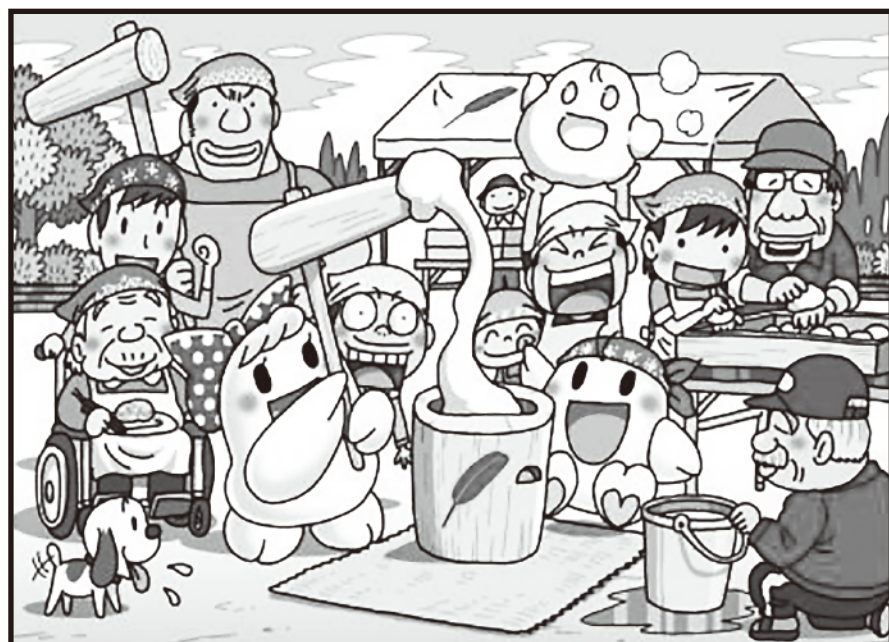
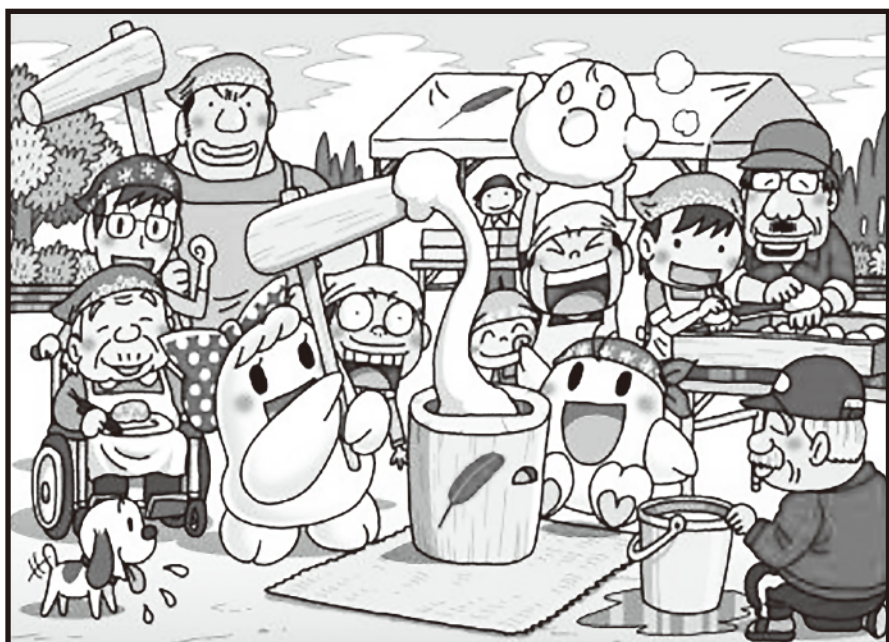


▲表彰式の様子



2015年  
第1弾

# 7つの間違いを探そう!



★答えは4Pを見てね!



# 第33回 福祉振興基金 チャリティーゴルフ大会 結果報告



平成26年10月3日(金)中山カントリークラブにおいて、毎年恒例となりました「第33回福祉振興基金チャリティーゴルフ大会」を開催しました。

今回は153名の参加者の皆様より温かいチャリティー募金のご協力を頂きました。

また、大会実行委員会より当協議会へ65万円のご寄付を頂きました。

この福祉振興基金の果実(利子)は平成2年度より自治会・支会・ボランティア・小・中・高校等に幅広く助成され、地域福祉活動に役立てられております。

今年も開催を予定しておりますので、皆様のご参加をお待ちしております。



## 成績発表(敬称略)



### 《一般の部》

- 1位 秋吉 恵蔵
- 2位 伊原 俊茂
- 3位 林 信一



### 《女性の部》

- 1位 山賀 和佳子
- 2位 宮澤 芳枝
- 3位 花島 真紀



### 《シニアの部》

- 1位 林 信一
- 2位 村越 幸雄
- 3位 竹内 雪雄



### 《アンダー40の部》

- 1位 伊原 俊茂
- 2位 佐々木 宣雄
- 3位 吉岡 隆徳



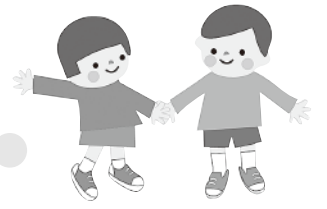
学童保育所って楽しい場所だよ!

## 「八千代市学童保育所紹介の 写真と作品展示会」開催のお知らせ

毎年恒例の市内17カ所の学童保育所に通っている子ども達の放課後に学童保育所で楽しく過ごしている写真や、手作りの作品展示会を下記にて開催しますので、皆様ぜひ、ご覧になって下さい。

僕たち・私たちの 写真と作品を ぜひ見に来てね!!

【展示場所】八千代市ふれあいプラザ  
 【展示期間】1月30日(金)～2月19日(木)  
 【問合せ先】村上学童保育所 ☎047-484-2960



## 学童保育指導員(嘱託)募集!

八千代市社会福祉協議会 総務課総務係 ☎047-483-3021  
 八千代市大和田新田312-5(福祉センター内)

「ただいま!」元気な声で帰ってくる子ども達を「お帰り!」と指導員が温かく迎えます。日中就労等の理由により放課後家庭で保育できない児童が学童保育所で過ごしています。指導員はその学童保育所で児童を安全に配慮しながら、健全に育成していくやりがいのあるお仕事です。

児童保育に意欲と熱意のある方のご応募をお待ちしています。

- 【職種】学童保育指導員(嘱託)
- 【資格】保育士・幼稚園教諭・学校教諭免許・特別支援学校教諭免許・社会福祉士取得及び取得見込み
- 【勤務地】八千代市内17カ所の学童保育所のいずれか
- 【勤務時間】通常/11:00～19:00 長期休暇時/8:00～19:00(基本的に7時間勤務・シフト制により土曜出勤有)
- 【休日】日曜・祭日・夏季・年末年始・有給休暇
- 【月給】166,000円
- 【待遇】社会保険完備・旅費・交通費規程内で支給
- 【採用日】平成27年4月1日～平成28年3月31日(継続可能・更新有)
- 【応募】電話連絡の上、履歴書(写真添付)と「学童保育について」の作文を1月30日(金)迄に、ご持参下さい。



# 困った時は相談所へ!! 相談に関する問い合わせ先… ☎483-3021



日常生活の中で困ったことや悩みごとはありませんか?

そんな時は相談所をぜひ、お気軽にご利用下さい。

相談内容	曜日及び時間	相談日			場所
		1月	2月	3月	
心配ごと相談 専用電話(487-2940)	毎週火・木曜日 13:00~16:00	毎週火・木曜日 (1日を除く)	毎週火・木曜日	毎週火・木曜日	福祉センター 1階 相談室
法律相談(要予約) 申込電話(483-3021)	毎月第1・3水曜日 13:00~16:00	7日・21日	4日・18日	4日・18日	福祉センター 1階 相談室

## 八千代市福祉センターの一時休館のお知らせ 1月8日(木)~2月7日(土)迄

冷暖房設備工事に伴い、八千代市福祉センターを一時休館させて頂くことになりました。皆様には、ご迷惑・ご不便をおかけいたしますが、ご理解・ご協力下さいますようお願い申し上げます。

※尚、1階機能回復訓練室については、平日9:00~17:00のみ利用可能です。

(平日17:00~19:00、土・日・祝祭日は休館になりますので、ご了承下さい。)

休館期間中についても、福祉センター受付業務・八千代市社会福祉協議会・身体障害者福祉会・八千代市シルバー人材センター・八千代市長寿会連合会の業務は通常どおり実施しております。

【問合せ】八千代市福祉センター ☎047-483-1171

## あたたかいご寄付 ありがとうございました (平成26年9月1日~平成26年11月30日)

### 善意銀行 寄付金(敬称略)

- 高津団地六街区自治会……2,000円
- 東高自治会……2,000円
- 萱田町川崎山自治会……2,000円
- 勝田台公民館 1歳児親子学級……37円
- 新鮮市場マルエイ 八千代店……37,408円
- 医療センターを支援する市民の会……2,000円
- 匿名……5,000円
- 千葉葉樹(株)……277円
- ネオス(株)……277円
- のなか……5,235円
- 八千代市中央ロータリークラブ……30,000円
- 村上小学校 父親の会……2,000円
- 寿司岩……7,947円
- 八千代台西北支会……1,520円
- 八千代ゴルフクラブ……15,600円
- 匿名……2,000円
- ひだまり……10,000円
- 八千代市立勝田台公民館……142円
- (社福)八千代翼友福祉会 友愛みどり園……2,000円

### 善意銀行 物品寄付(敬称略)

- 安藤 浩子……紙おむつ/6袋
- 読売新聞YC 林平……クリアファイル/1,000枚
- 匿名……紙おむつ/5袋
- 石井 一子……紙おむつ/一式
- 齊藤 桂子……紙おむつ/一式
- 金田 万里子……紙おむつ/一式

### 福祉振興基金 寄付金(敬称略)

- 北総歌謡協会……52,688円
- ひだまり……10,000円

### 広島県大雨災害義援金

- (福)八千代市社会福祉協議会……7,027円
- 「八千代台公民館まつり」のお客様一同……12,206円
- 米本団地自治会……9,324円

## ご家庭に眠っている食品大募集! ※福祉センター休館中も1階窓口にて食品の回収・お預かりを実施しています! 第9回 フードドライブ(余剰食品の回収)のご協力をお願い



『フードバンクちば』では、主に福祉施設や地域で困窮する個人の方に無償で提供する食料を募集しています。ご協力頂ける場合は、下記の回収場所まで回収期間内に食品を直接お持ち頂くか、フードバンクちばまでお送り下さい。皆様のご協力をお願いいたします。

◆ご寄付頂きたい食品…お米、パスタ、乾物(のり・豆等)、保存食品(缶詰、瓶詰等)、フリーズドライ食品、インスタント食品、レトルト食品、ギフトパック(贈答品の余剰等)、調味料各種、食用油、飲料(ジュース、コーヒー、紅茶等)等 ※常温で保存可能で、賞味期限が1カ月以上あるもの。

【回収場所】◆八千代市社会福祉協議会 福祉センター 1階(八千代市大和田新田312-5)

◆八千代市ふれあいプラザ 1階(八千代市上高野640-2)

【送付先】フードバンクちば(〒263-0023 千葉市稲毛区緑町1-25-11 コーポ立花101号室)

※なお、送料は自己負担をお願いいたします。

【受付期間】1月13日(火)~2月27日(金)迄 ※土日祝は除く平日9:00~17:00

【主催・問合せ】フードバンクちば ☎043-375-6804 ☎043-242-8900

E-mail fbchiba@jigyoudan.com HP http://foodbank-chiba.com/



## みんなの福祉センターまつり+1 プラスワン 絵手紙ふうせん「作品展」開催

心と作品の数々が展示されます!!

【日にち】3月30日(月)~4月6日(月) 【場所】福祉センター 1階

【時間】9:00~17:00(最終日は12:00まで)

【問合せ】八千代市ボランティアセンター ☎047-483-3021

絵手紙ふうせんは、四季折々の身近なモチーフを絵手紙に添えての作品制作を行っているボランティアグループです。毎月第3土曜日10:00~12:00の間「みんなの福祉センターまつり+1」でも活動をしています。毎回参加者の皆さんが楽しいひと時の中、作成している自信作の「絵手紙」をぜひご覧下さい。たくさんの皆様のご来場をお待ちしています!!



## みんなの福祉センターまつり+1 プラスワン

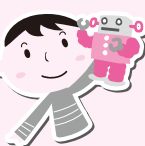
### 紙芝居・読み聞かせ ひろろ☆ば

- 【時間】14:00~15:30
- 【会場】福祉センター 2階 第1会議室
- 【参加費】無料
- 【内容】紙芝居と絵本の読み聞かせの夢のコラボ! ハーモニカ演奏で一緒に歌いましょう。



### 八千代おもちゃの図書館&おもちゃ病院

- 【時間】13:30~16:00
- 【会場】福祉センター 2階 教養室(和室)
- 【参加費】無料
- 【内容】おもちゃを通じて心のふれあいが出る場所です。おもちゃの貸出修理・子育て相談も行っていきます。



※1/3(日)・2/1(日)はお休みです。3/1(日)は開催致します。

## 毎月第3土曜日は楽しいことがいっぱい! 皆様のご参加をお待ちしています!

【問合せ】八千代市ボランティアセンター ☎047-483-3021 八千代市福祉センター ☎047-483-1171

### コーヒーと音楽の集い

- 【時間】13:30~15:30
- 【会場】福祉センター 4階 第3・4会議室
- 【参加費】200円(飲み物代) ※当日集金
- 【内容】皆様と一緒にコーヒーを飲みながら語り、歌を歌いながら楽しいひと時を共有します。



### みる・くとおんがく

- 【時間】10:30~11:30
- 【会場】福祉センター 2階 教養室(和室)
- 【参加費】200円(1家族) ※当日集金
- 【内容】童話や子ども向けの歌を歌ったり、紙芝居・絵本の読み聞かせやゲームをして遊びます。たくさんのおもちゃの用意もあります。



### 絵手紙 ふうせん

- 【時間】10:00~12:00
- 【会場】福祉センター 5階 作業室
- 【参加費】無料
- 【内容】四季折々の身近なモチーフを絵手紙に添えての作品制作。作成した絵手紙は福祉センター内に掲示します。

### ロータスクラブ

- 【時間】13:00~15:30 【参加費】無料
- 【会場】福祉センター 1階 ボランティアセンター
- 【内容】古切手(使用済切手等)の回収整理。ハサミを使用して、古切手をきれいにします。整理された切手は地域の福祉活動・医療援助・海外援助等で活用されます。

※ふれあいプラザにおいても毎月第2・4木曜日10:00から活動中

福祉センター休館のため  
1月の開催はありません

★今後の予定 ★2月21日(土) ★3月21日(土)