

ふくし No.205 八千代

このマークは、社会福祉協議会全国共通のシンボルマークです。手をとりあって、明るいしあわせな社会を建設する姿を表現しています。

平成30年10月号

発行/社会福祉法人 八千代市社会福祉協議会
住所/八千代市大和田新田312-5

TEL 047-483-3021 FAX 047-483-3083



- 1P ●「赤い羽根共同募金運動」開始のご協力のお願い
●平成29年度 市内の募金実績と地域福祉推進活用
- 2P ●歳末たすけあい配分申請書
- 3P ●歳末たすけあい配分金について ●その他のお知らせ
- 4P ●お知らせコーナー

ホームページがリニューアル致しました! 新しいwebサイトアドレスは <http://yachiyosyakyo.jp/>

じぶんの町を良くするしくみ。

～あなたのハート♥を募金にかえて～

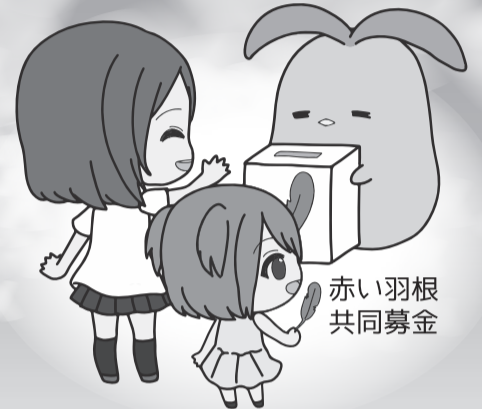
赤い羽根共同募金運動ご協力のお願い

【期間】10月1日～3月31日

●赤い羽根データベース「はねっと」をご覧ください www.akaihane.or.jp

秋の訪れとともに、今年も10月1日より『じぶんの町を良くするしくみ』をスローガンに赤い羽根共同募金運動が全国一斉に実施されます。

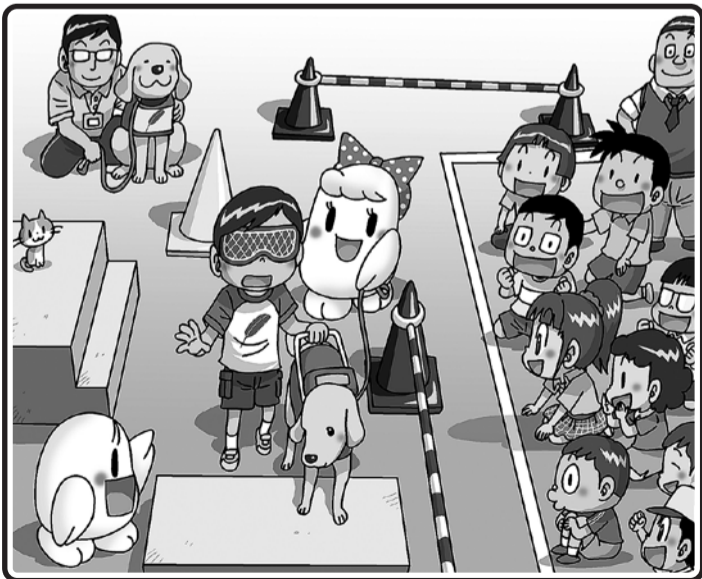
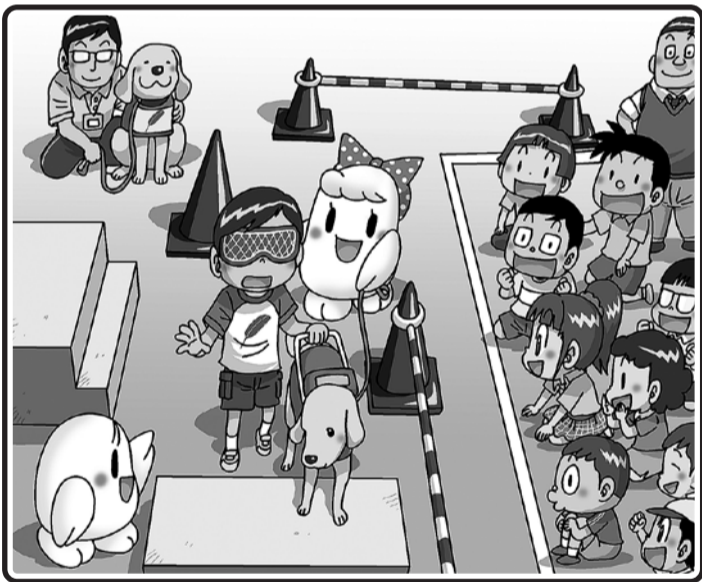
『ひとり、ひとりのやさしさが、私達の住む町をもっとやさしくしてくれる』今年も1本の赤い羽根に皆様の温かいご協力をお願い致します。



千葉県共同募金会マスコットキャラクター「びわびよ」

7つの間違いを探そう!

★ ★ みんな解けるかな? (♡) ★ ★



★「7つの間違いを探そう!」の答えは4Pを見てね!

街頭募金10月1日(月)【時間】15:00～17:00迄

10月1日(月)15:00より17:00迄、京成線3駅(八千代台・大和田・勝田台)東葉高速鉄道4駅(東葉勝田台・村上・八千代中央・八千代緑が丘)イトーヨーカドーおよびフルルガーデン八千代にて各種団体・ボランティアの方にご協力を頂き「街頭募金」運動を実施します。皆様のご協力をお待ちしております。

昨年度の市内の募金実績 9,370,124円

ご協力ありがとうございました!!

皆様よりご協力頂いた募金の約70%が八千代市内の地域福祉のために使われています。※残りの30%は、県内の民間福祉施設へ助成される他、大規模災害時の支援等の準備金として積み立てられています。

●昨年度は約650万円を地域福祉の推進のために活用させて頂きました

地域の世代間交流に

- 子ども会・おもちゃの図書館「あひる」へ
- ボランティア活動を安心して行うために
- 自治会への助成 等々
- 皆様の心配ごと解決のお手伝い
- 広報啓発のために

お知らせ

福祉センターでは、大和田南小学校4年生の生徒が作成した「赤い羽根共同募金運動ポスター」や、市内学童保育所の児童が作成した「赤い羽根共同募金PR用絵手紙&塗り絵」を展示しています。センターへお越しの際は、是非ご覧ください。

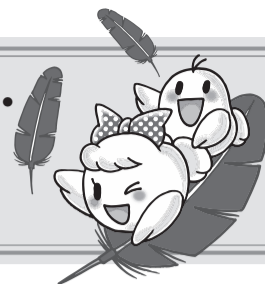
募金箱や赤い羽根自動販売機の設置にご協力・ご検討頂ける法人・商店様を募集しています!



※写真はイメージです。

下記の申請用紙に必要事項を明記の上、添付書類を添えてお近くの地区担当民生・児童委員もしくは八千代市社会福祉協議会・総務課へご提出下さい。

※キリトリ線に沿ってキリトリの上、ご使用下さい。



キリトリ✂

(様式1)

歳末たすけあい配分申請書

平成 年 月 日

(あて先) 八千代市社会福祉協議会会長

○申請者 住所 八千代市
 ふりがな
 氏名
 生年月日 T・S・H 年 月 日生(歳)
 電話 — —

※日中、連絡可能な番号をご記入ください。

○代理人 住所
 (親戚・民生委員等) 氏名
 本人との続柄
 電話 — —

○申請区分 (注意)生活保護受給中の世帯は申請できません。

該当する□に✓を入れ、該当事項に○をつけてください。

- ※ 身体障害者(児):身体障害者手帳 1・2級
- ※ 知的障害者(児):療育手帳 A・A-1・A-2・A-1・A-2
- ※ 精神障害者(児):精神障害者保健福祉手帳 1・2級
- 要保護世帯(生活保護世帯は適用除外)
- 交通遺児

※印に✓した申請者は、各種手帳の写しを必ず添付してください。

○受け取り方法 該当する□に✓を入れてください。

- 福祉センター 3階窓口へ来所 地区担当民生委員がご自宅へ訪問
- 振込(お見舞金より振込手数料を差し引きます)※以下、振込希望口座記入・通帳の写しを添付してください(口座番号の記載されているところ)。

申請者本人名義
 銀行 支店 普通口座
 ふりがな
 口座番号 口座名義

個人情報の取り扱いについて

今後、八千代市社会福祉協議会が実施する福祉事業の活用にご同意されるかお尋ねします。以下のどちらかに○をつけてください。

『福祉の情報や地域交流会等への参加・呼び掛け、友愛訪問及び見守り活動、防犯・防災活動に伴う名簿の作成並びに関係機関への情報の提供等に活用させていただきます』

私は上記内容に 同意 (します ・ しません)

キリトリ✂

キリトリ✂

キリトリ✂

つながり ささえあう みんなの地域づくり

平成30年度 歳末たすけあい募金からのお知らせ

■個人・世帯へのお見舞金

対象	内容	金額	添付書類(コピー可)
身体障害者(児)	身体障害者手帳(1・2級)所持者	3,000円	手帳の写し
知的障害者(児)	療育手帳(A・A-1・A-2・A-1・A-2)所持者	3,000円	手帳の写し
精神障害者(児)	精神障害者保健福祉手帳(1・2級)所持者	3,000円	手帳の写し
交通遺児	交通事故によって保護者の方を亡くされた児童(18歳以下)	3,000円	
要保護世帯	日常生活で経済的に困窮と認められる世帯	5,000円	
準要保護世帯	学校を通じて申請書を配布します	5,000円	

※一世帯あたり、8,000円が上限です。(例)『各障害者の対象区分』+『準要または要保護世帯』
 ※生活保護受給中の世帯については、申請できません。
 ※要保護世帯(生活保護世帯は適用除外)と準要保護世帯の同時申請は受付できません。
 ※精査させていただいたうえで該当の有無を決定しますので、対象とならない場合もございます。

八千代市社会福祉協議会では、日常生活で経済的に困窮している方々へ『歳末たすけあい募金』にお寄せいただいた浄財よりお見舞金をお渡しします。

対象者等の詳細については、左記内容をご確認下さい。(市内在住の方)



■2Pの申請用紙に必要事項を明記の上、添付書類を添えてお近くの地区担当民生・児童委員もしくは八千代市社会福祉協議会・総務課へご提出ください。

【締切日】平成30年11月16日(金) 17:00到着分まで有効

(ご注意)締切日以降に提出された申請書は無効となります。予めご了承ください。
 ※配布時期は、12月中旬より行いますが、お住まいの地域によってお届け日時が異なります。また、申請結果については、窓口での受け取り希望者のみ通知しています。

【申請書の配布・お問合せ先】

〒276-0046 八千代市大和田新田312-5
福祉センター 3階

八千代市社会福祉協議会 総務課
☎047-483-3021 FAX047-486-9787

第44回(平成30年度) 県民福祉セミナーのお知らせ

元NHKアナウンサーで、現在は国立成育医療研究センターもみじの家でハウスマネージャーを務めている内多勝康さんを講師にお招きし、県民福祉セミナーを開催します。

【日時】11月9日(金) 14:15~15:45 【会場】千葉県文化会館 大ホール
 【テーマ】「なぜ私は「もみじの家」のハウスマネージャーになったのか~NHKアナから医療的ケア児の現場へ~」
 【講師】国立成育医療研究センターもみじの家ハウスマネージャー 内多 勝康 氏 【定員】500名(申込先着順) 【参加費】無料
 【申込方法】10月26日(金)までに申込書をFAXかホームページ内申込フォームから申込み(定員を超えた場合のみ連絡します)
 ※申込書は10月1日付で本会ホームページに掲載
 【申込書配布場所】各市町村社会福祉協議会、各市町村行政等
 千葉県社会福祉協議会のホームページからもダウンロードできます
 【申込・問合せ】千葉県社会福祉協議会 〒260-8508 千葉市中央区千葉港4-3 ☎043-245-1102 FAX043-244-5201
 ホームページ <http://www.chibakenshakyo.com/>



ボランティアセンターからのお知らせ

ボランティアとは?

ボランティアは自分の関心のあるテーマ、自分にできることから始められるとても身近な活動です。

ボランティア活動は、地域や社会をよりよくしていくことに役立つとともに、活動する自分自身も豊かにしてくれる力を持っています。



傾聴ボランティア養成講座 ~わがまち元気プロジェクト・担い手養成講座~

高齢者が尊厳を保ちながら、できる限り住み慣れた地域で自立した生活を送ることができるよう、「地域包括ケアシステム」の構築を推進しています。お互いを支える地域づくりを進めるために、新たな担い手として活躍してみませんか?

【日時】11月15日・22日・29日、12月6日(木曜開催) 全4回
13:30~16:00(受付13:00~)

【対象】①傾聴を通し、高齢者を支える地域づくりに意欲のある方
②生活支援の担い手及びコーディネーターの活動に意欲関心のある方
③生活支援の担い手となる団体の設立を検討している方
④その他ボランティア活動に興味のある方

【定員】60名(先着順) 【受講料】500円(資料代)

【申込方法】11月9日(金)までに氏名・住所・電話番号を往復はがきに記入し、下記へ郵送にてお申し込みください。
〒276-0034 八千代市八千代台西8-16-1 NPO法人ユーアイやちよ

【主催・問合せ】八千代市社会福祉協議会 生活支援体制整備事業協議体 第1層コーディネーター(八巻)
☎047-483-3021 FAX047-483-3083
E-mail:yamaki@fukushi.yachiyo.chiba.jp
NPO法人ユーアイやちよ(サマキ)
☎047-482-4109 FAX047-482-4179

常時、ボランティアに関する相談等受け付けています

ボランティアセンターに行こう

地域共生社会の実現には、多様な地域住民が参加し協働して地域の生活課題を解決していくことが必要です。誰もがボランティア活動に参加できる地域社会を目指し、ボランティアセンターは活動しています。

冬休み期間中、ボランティア養成講座を開催します

【日時】12月25日(火)~28日(金)
※ボランティア講座については、現在企画中

【会場】八千代市福祉センター 1階 ボランティアセンター

【対象】八千代市在住・在学・在勤(どなたでも)

【主催・問合せ】社会福祉法人
八千代市社会福祉協議会・
八千代市ボランティアセンター
☎047-483-3021
FAX047-483-3083

困った時は相談所へ!! 相談に関する問い合わせ先…☎483-3021



日常生活の中で困ったことや悩みごとはありませんか?そんな時は相談所をぜひ、お気軽にご利用ください。

Table with columns: 相談内容, 曜日及び時間, 相談日 (11月, 12月, 1月), 場所. Includes contact info for counseling services.

みんなの福祉センターまつり+1 プラスワン. 毎月第3土曜日は楽しいことがいっぱい! Includes event details for crafts, library, and coffee.

平成30年度 学童保育 嘱託指導員募集のお知らせ. Recruitment notice for part-time staff for school-age childcare.

歳末たすけあい募金のご協力をお願いいたします. Appeal for year-end fundraising for elderly support.

あたたかいご寄付ありがとうございました (平成30年6月1日~平成30年8月31日). Thank you for donations to various organizations.

ご自宅で受けられる 医療 リハビリマッサージ. Advertisement for home medical massage services.

最愛の人を家族葬で送る 市斎場(公営式場)を利用しませんか. Advertisement for family funerals at public crematoriums.

直葬をご希望なら お身内だけの火葬式. Advertisement for direct cremation services.

信頼されて70年、心地よい住まいへの増改築・リフォーム. Advertisement for home renovation services.